

# DRYFAST | PRAKTIJKTIPS

## HOE: STEL JE DE FILTERBOX STOFSET OP?

### Waarom de filterbox inzetten?

Indien er zich een situatie voordoet, waar stofafzuiging ingezet dient te worden, maar waar er geen mogelijkheid of ruimte is om een stofzak te gebruiken, is er wel de mogelijkheid om de filterbox te gebruiken. Met de FB300 filterbox en verschillende filtercombinaties maken we dit mogelijk, met als groot voordeel dat zelfs de kleinste stofdeeltjes gefilterd kunnen worden.

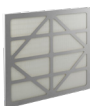
Door de standaard aanzuig- en uitblaas slangaansluitingen van Ø300 mm is deze filterbox op veel verschillende manieren met ventilatoren en luchttransportslangen te combineren, voor overdruk- of onderdruktoepassingen.



### Geschikt voor welke toepassingen?



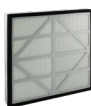
G4-filter



F9-filter



F7-filter



HEPA-filter



Koolstoffilter



Vernevelter

Toepassing	Filters
Voor stofbeheersing in de bouw- en renovatiemarkt	G4 + F9 of F7
Voor renovatiewerken in bijvoorbeeld verzorgingshuizen en scholen	G4 + F9 + HEPA
Voor geurbestrijding in de renovatiemarkt, bouw- en schildersmarkt en de industrie	Koolstoffilter
Voor opname van verfnevel en stof, bijvoorbeeld bij spuitwerkzaamheden op locatie	Vernevelter

### Hoe moeten de filters geplaatst worden?

Zowel op de filterbox als op de filters is de luchtstroomrichting aangegeven d.m.v. een pijl. In het belang van een effectieve werking van de filters is het belangrijk dat de pijlen op de filters in de juiste richting en zichtbaar in de box worden geplaatst.



Complete set

**UW LEVERANCIER  
VOOR MOBIELE  
KLIMAATAPPARATUUR**

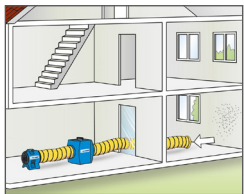


# DRYFAST | PRAKTIJKTIPS

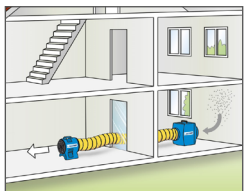
## HOE: STEL JE DE FILTERBOX STOFSET OP?

### Mogelijkheden in opstelling

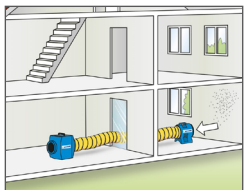
De filterbox biedt een scala aan opstellingsmogelijkheden om aan verschillende behoeften te voldoen, waaronder de keuze tussen ruimteafzuiging of spotafzuiging. Daarnaast is de grootte van de werkruimte ook bepalend voor de verschillende opstellingsmogelijkheden. Hieronder vindt u enkele voorbeelden hoe u de filterbox set kunt plaatsen in een woning:



**De meest efficiënte opstelling voor ruimte- en spotafzuiging**, hierbij ligt de slang in de werkruimte en staan de filterbox en ventilator buiten de werkruimte. Deze opstelling kan worden toegepast voor stof- en vernevelafzuiging, geurbestrijding en luchtreiniging. Een daarbij komend voordeel is dat op deze manier het apparaat schoon blijft doordat de vervuilde lucht eerst wordt gefilterd door de filterbox.



**Een andere opstelling voor ruimteafzuiging**, hierbij staat de filterbox in de werkruimte en wordt de vervuilde lucht in deze ruimte gefilterd. Door de ventilator buiten de werkruimte te plaatsen, ervaart u een stillere werkomgeving. Deze opstelling kan worden toegepast voor stof- en vernevelafzuiging, geurbestrijding en luchtreiniging.



**Een andere mogelijkheid voor ruimteafzuiging**, is om de ventilator in de werkruimte te plaatsen en de filterbox buiten de werkruimte. Aan deze opstelling kan de voorkeur worden gegeven indien de filterbox te groot is om direct in de werkruimte te plaatsen. Deze opstelling is geschikt voor stofafzuiging, geurbestrijding en luchtreiniging.

### Materiaal en reiniging

De robuuste kunststofbehuizing is aan de binnenzijde voorzien van 3 uitsparingen waarin u gemakkelijk de filters kunt plaatsen. Tijdens gebruik zal ook de filterbox vervuilen, deze is echter eenvoudig en snel te reinigen met water (hogedrukreiniger), hierdoor zal de box effectief blijven werken. De filters kunnen echter niet worden schoongemaakt (ook niet schoonblazen met perslucht), deze dienen vervangen te worden.

Naast het eenvoudig reinigen van de filterbox heeft u het voordeel dat indien de FB300 op de aanzuigzijde van de ventilator wordt aangesloten, de ventilator zelf ook schoon blijft.

### Bestelmogelijkheden

Art. nr.	Inhoud
FB300	1 x filterbox - 1 x aansluitslang 30 cm - 2 x slangklemmen
DAF3000FB/5	1 x filterbox - 1 x aansluitslang 30 cm - 2 x slangklemmen 1 x DAF3000 ventilator - 1 x slang 5 meter - 1 x spanband
DAF3000FB/10	1 x filterbox - 1 x aansluitslang 30 cm - 2 x slangklemmen 1 x DAF3000 ventilator - 1 x slang 10 meter - 1 x spanband

Let op: de filters dienen apart te worden besteld. Dit is afhankelijk van uw toepassing.