

Gebbruikers- handleiding



Luchtreiniger
DDB1200

Inhoudsopgave

1.	CE-verklaring	blz. 3
2.	Algemene informatie	blz. 4
3.	Veiligheidswaarschuwingen	blz. 4
4.	Gebruik	blz. 5
5.	Noodgevallen	blz. 5
6.	Onderhoud en reiniging	blz. 5
7.	Opslag	blz. 5
8.	Specificaties	blz. 6
9.	Storingen	blz. 6
10.	Garantie	blz. 6
11.	Onderdelentekening	blz. 7
12.	Aansluitschema	blz. 8



1. CE-verklaring



CE Conformiteitsverklaring

Dryfast B.V. gevestigd te Vlaardingen, kreekweg 22, verklaart hierbij dat de hieronder beschreven machine in overeenstemming zijn met de EU-richtlijnen.

Dryfast model: DDB1200
Producttype: Luchtfilter
Type aanduiding: AS110002

De producten voldoen aan de volgende EG-richtlijnen en normen:

EN 60335-2-65:2003 + A1:2008 + A11:2012

EN 60335-1:2012 + A11:2014 + A13:2017 + A1:2019 + A14:2019 + A2:2019

EN 62233:2008

Vlaardingen, 7 april 2022

Dhr. P van der Kooij
Directeur Dryfast B.V.

Bedieningshandleiding

Deze bedieningshandleiding mag zonder schriftelijke toestemming van de fabrikant niet worden gereproduceerd, vermenigvuldigd of verspreid.

Belangrijk: Lees de handleiding zorgvuldig vóór gebruik. Bewaar de handleiding om deze later te kunnen raadplegen.

2. Algemene informatie

Product: Luchtreiniger / luchtfilter

Type: DDB1200

De DDB1200 is een professionele luchtreiniger geschikt voor het filteren van schadelijke stoffen en geuren. De luchtreiniger is voorzien van een krachtige radiaal ventilator die traploos geregeld kan worden. De filtercombinatie kan zelf samengesteld worden, van een grofstoffilter, actief koolfilter tot zelfs een HEPA-filter. De luchtreiniger is zeer compact waardoor hij makkelijk inzetbaar is en zowel horizontaal als verticaal gebruikt kan worden.

3. Veiligheidswaarschuwingen

Koppel het apparaat altijd los voordat u hem verplaatst of onderhoud uitvoert.

- Gebruik en plaats het apparaat niet in ruimten of omgevingen met explosiegevaar.
- Gebruik het apparaat niet in agressieve atmosferen.
- Gebruik het apparaat niet in de buurt van warmtebronnen.
- Plaats het apparaat stabiel op een stevige ondergrond.
- Raak het apparaat nooit aan met natte of vochtige handen.
- Steek nooit voorwerpen of ledematen in het apparaat.
- Dit apparaat is niet geschikt voor buitenshuis gebruik.
- Dek het apparaat niet af tijdens gebruik.
- Ga niet op het apparaat zitten.
- Het apparaat is geen speelgoed. Houd kinderen en dieren op afstand.
- Laat het verpakkingsmateriaal niet rondslingeren. Voor kinderen kan dit gevaarlijk speelgoed zijn.
- Gebruik het apparaat alleen onder toezicht.
- Controleer voor elk gebruik van het apparaat de accessoires en aansluitonderdelen hiervan op mogelijke beschadigingen. Gebruik geen defecte apparaten of apparaat onderdelen.
- Zorg dat alle elektrische kabels buiten het apparaat zijn beschermd tegen beschadigingen (bijv. door dieren). Gebruik het apparaat nooit bij schade aan elektrische kabels of aan de netaansluiting!
- Steek de stekker in een gezekerd stopcontact.
- Bij het gebruik van verlengsnoeren, rol het verlengsnoer volledig uit. Voorkom elektrische overbelasting.
- Schakel voor onderhouds-, verzorgings- of reparatiewerkzaamheden het apparaat uit en trek de stekker uit het stopcontact (trek hierbij niet aan het snoer van de stekker).
- Schakel het apparaat uit en verwijder het netsnoer uit het stopcontact als u het apparaat niet gebruikt.
- Gebruik het apparaat nooit als u schade aan voedingskabel of stekker constateert.
- Niet gekwalificeerde onderhoudstechnici mogen het apparaat niet monteren, demonteren, of repareren.
- Houd een minimale veiligheidsafstand van minstens 1 meter tussen het apparaat en andere materialen.
- Zorg dat de luchtinlaat en luchtuitlaat vrij zijn.
- Zorg dat de directe omgeving van de luchtinlaat en luchtuitlaat altijd vrij is van losse voorwerpen (kledingstukken, haren, etc.) en vuil.
- Verwijder geen veiligheidssymbolen, stickers of etiketten van het apparaat. Houd alle veiligheidssymbolen, stickers en etiketten in een leesbare toestand.
- Dit product is enkel ontworpen voor het zuiveren van lucht en moet voor dit doel worden gebruikt.

4. **Gebruik**

Voordat u het apparaat inschakelt, moet u ervoor zorgen dat de lucht in de juiste richting stroomt.

Zorg ervoor dat het apparaat alleen wordt aangesloten op een geschikt stroomnet met een differentieelschakelaar en een geschikte aarding.

1. Open de beschermkap die zich op de ontluchter bevindt.
2. Plaats het apparaat naar keuze verticaal of horizontaal. Het toestel kan in beide posities werken.
3. Steek de stekker van het apparaat in het stopcontact. Zorg ervoor dat het netsnoer intact is en dat de netkenmerken overeenkomen met die op het identificatieplaatje.
4. Om het apparaat aan te zetten, draai de schakelaar rechtsom en selecteer de gewenste snelheid.
5. Om het apparaat terug uit te schakelen, zet u de schakelaar tegen de vergrendeling naar "OFF".
6. Haal de stekker van het apparaat uit het stopcontact.
7. Sluit de beschermkap die zich op de ontluchter bevindt.

Haal de stekker niet uit het stopcontact om het apparaat uit te schakelen

5. **Noodgevallen**

1. Zorg ervoor dat bij een noodgeval het apparaat z.s.m. wordt uitgeschakeld en haal de stekker direct uit het stopcontact.
2. Stel de omgeving veilig, haal personen uit een mogelijke gevarezone.
3. Sluit een defect apparaat niet opnieuw aan!

6. **Onderhoud en reiniging**

Filter vervangen

- Het wordt aanbevolen om de filters te vervangen wanneer de led op het bedieningspaneel oplicht.
- Om de filters te vervangen, moet u de zijvergrendeling losmaken.
- Verwijder de schroeven en vervang filter G4 en filter H13.

Belangrijk!

- Schakel het apparaat uit, haal de stekker van de ventilator uit het stopcontact voordat u begint met reinigen van het apparaat.
- Reinig de machine alleen met een vochtige doek of perslucht (gebruik voor de reiniging van het apparaat geen agressieve reinigingsmiddelen, schuur- of oplosmiddelen).

7. **Opslag**

Sla de apparaten op in een schone, droge binnenruimte, om zeker te zijn van een lange levensduur. Sla de apparaten nooit vuil op.

- Koppel het apparaat altijd los van de stroomvoorziening en sluit de beschermkap op de ontluchtingsopening als u hem niet gebruikt, voordat u deze opbergt.
- Zet het apparaat op een droge plaats, beschermd tegen stof.
- Controleer de status van de filters en de voedingskabel wanneer de luchtreiniger opnieuw wordt gebruikt.

8. Specificaties

	DDB1200
Luchtverplaatsing	1200 m ³ /u
Stroomverbruik	1A
Aansluitspanning	230 V/50Hz
Opgenomen vermogen	0.23 kW
Gewicht (Netto)	13.5 kg
Afmetingen L x B x H	520 x 580 x 320 mm
Mobiliteit	Draagbaar
Behuizing	Kunststof

9. Storingen

Storing	Storing opheffen
Het apparaat gaat niet aan	<ul style="list-style-type: none">• Controleer of het apparaat is ingeschakeld.• Controleer de netaansluiting.• Controleer het netsnoer en de net-stekker op beschadigingen.• Controleer de afzekering van de gebouwinstallatie.
Verminderde luchtstroom	<ul style="list-style-type: none">• Controleer of er voorwerpen de luchtstroom belemmeren en verwijder deze.• Vervang de filters. (Gebruik alleen originele reserveonderdelen.)

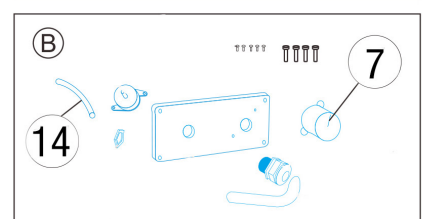
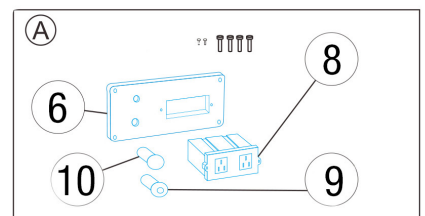
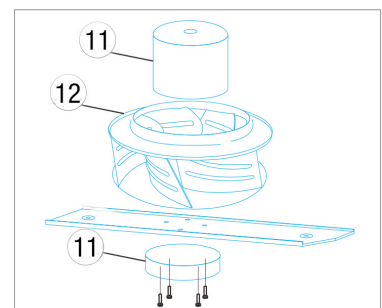
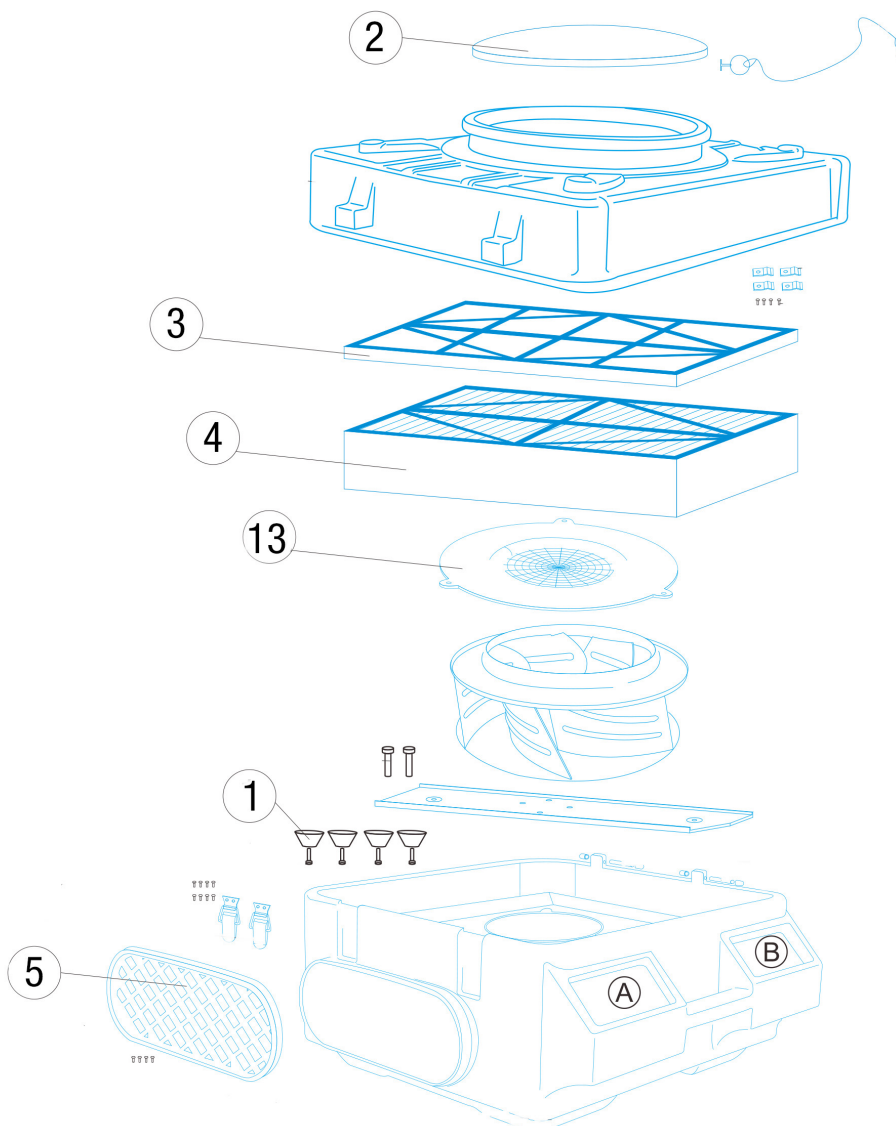
Indien het apparaat nog niet naar behoren werkt, neem dan contact op met de dealer waar u het apparaat heeft aangeschaft.

10. Garantie

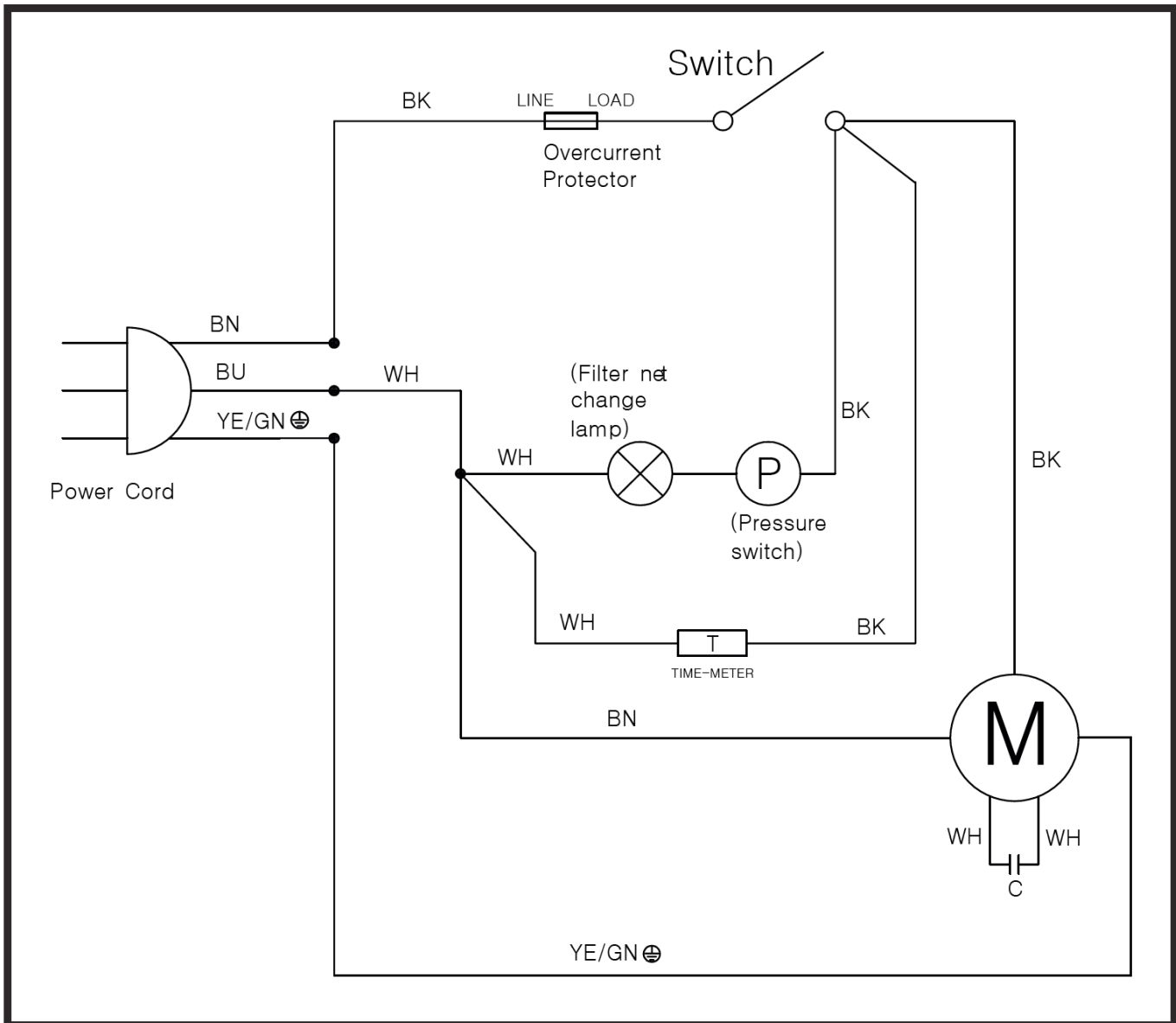
- De fabrikant geeft een 1 jarige fabrieksgarantie vanaf de aankoopdatum op alle onderdelen behalve de voedingskabel.
- Bij iedere wijziging zowel elektrisch als mechanisch, alsmede misbruik van het apparaat d.m.v. verkeerd voltage gebruik, komt de garantie te vervallen.
- Om onder garantie vervangende onderdelen te verkrijgen dient u het aankoopbewijs te kunnen overleggen.

11. Onderdelentekening

Nr.	Onderdeel	Artikelcode DDB1200
1	Rubbervoet	LR1200
2	Bescherm deksel	FBBD
3	Voorfilter	LV1200
4	Fijnstof filter	LF1200
5	Uitblaasrooster	LU1200
6	Schakelaar paneel	LSCP1200
7	Schakelaar	LSC1200
8	Stopcontact	LS1200
9	Stroomonderbreker	LS01200
10	Filter alarmlamp	LFA1200
11	Ventilatormotor	LVM1200
12	Ventilatorblad	LVB1200
13	Aanzuigrooster	LAR1200
14	Druksonde	LD1200



12. Aansluitschema





Dryfast B.V.
Kreekweg 22
3133 AZ Vlaardingen
Nederland

Telefoon: +31 (0)10 426 14 10
Fax: +31 (0)10 473 00 11
E-mail: info@dryfast.nl
Website: www.dryfast.nl

Dryfast B.V.
Klein Siberiëstraat 1C
3900 Pelt
België

Telefoon: +32 (0)3 544 83 94
Fax: +32 (0)3 544 83 95
E-mail: info@dryfast.be
Website: www.dryfast.be